

OSCARTM
PR3



GENERATOR

- 7-Zoll-Touchscreen
- Mehrsprachig
- Akustisches Feedback
- Visuelles Feedback
- Integriertes WLAN
- Datenprotokoll

OSCARTM
PR3

ULTRASCHALLINSTRUMENT ZUR REVISION VON ENDOPROTHESEN

Prominency

Proactivity

Professionalism

Progress


ORTHOFIX[®]

UNIVERSALHANDSTÜCK



Aluminium

Anbringen der
Spüldüsenverbindung

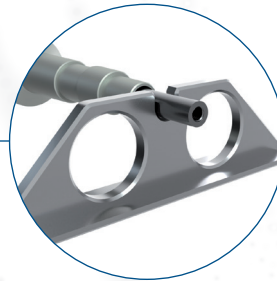
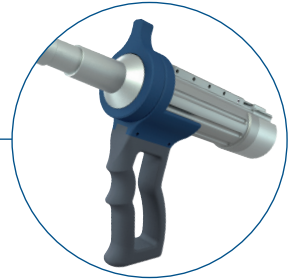
- Universal-Handstück:
- Zemententfernung
 - Zementfreie Prothese
 - Osteotomien



Magnetschalter
mit LED



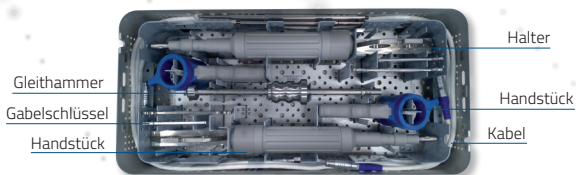
Optionaler
Handgriff



Handstückhalterung zur
Stabilisierung des Universal-
Handstücks und zum Schutz der
Sonde bei Nichtgebrauch

ZIELFÜHRENDE INSTRUMENTE

- Neue Schalenkonstruktion gewährleistet eine einfache Sonden-Montage im sterilen Bereich
- Beschriftetes Instrumentarium zur einfachen Identifizierung der betreffenden Teile



EINWEGSONDEN

- Große Auswahl an Sonden
- Kein Verlängerungsstück erforderlich
- Zur einmaligen Verwendung
- M6-Verbindung (reduziert die Wahrscheinlichkeit des Abbrechens)
- Einfache Sondenkopplung



Vertrieb durch:

Medeco-ch Sàrl
8, Route de Trélex
1266 Duillier
Schweiz
Telefon : 0041 22 307 01 70
Fax : 0041 22 362 11 85
Email : info@medeco-ch.com
www.medeco-ch.com

Gebrauchsanweisung: Die Gebrauchsanweisung finden Sie in der Packungsbeilage.



Hersteller:
ORTHOFIX Srl
Via Delle Nazioni 9, 37012 Bussolengo (Verona), Italien
Telefon +39 045 6719000, Fax +39 045 6719380



www.orthofix.com
www.oscar-ultrasonic.com

OS-2004-PL-G2 AA 04/21

WICHTIGER HINWEIS: Nach US-amerikanischer Gesetzgebung darf dieses Medizinprodukt nur an einen Arzt oder auf dessen Anweisung verkauft bzw. abgegeben werden. Die Angemessenheit des Eingriffs liegt in der Verantwortung des zuständigen Chirurgen. Die „Operationstechniken“ dienen als Informationsleitfaden. Über ihre Eignung hat der Chirurg aufgrund seiner persönlichen medizinischen Ausbildung und Erfahrung zu entscheiden. Spezifische Informationen zu Indikationen und Kontraindikationen, Warnhinweisen, Sicherheitsmaßnahmen, Nebenwirkungen und Sterilisation sind der mit dem Produkt gelieferten Gebrauchsanweisung zu entnehmen.

